



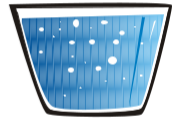
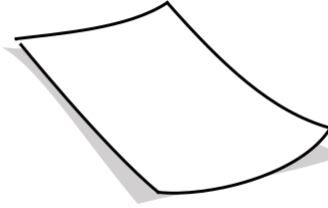
**LE
LAB
MAISON**

Illusion aquatique



Tu auras besoin de:

- Verre en verre assez épais
- Crayon feutre
- Papier
- Eau



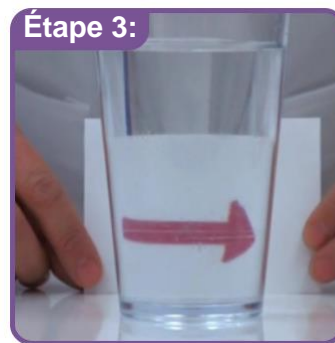
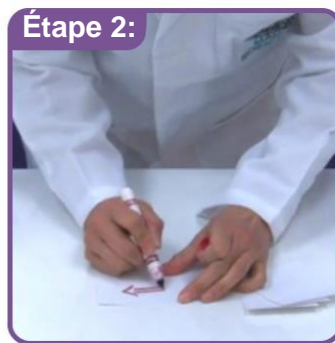
Comment faire:

Étape 1: Remplis le verre avec de l'eau

Étape 2: Utilise le crayon feutre pour dessiner une flèche sur le papier. Assure-toi que la flèche n'est pas plus large que le verre.

Étape 3: Regarde à travers l'eau qui est dans le verre (par le côté). Place le papier de l'autre côté du verre. Que vois-tu ?

Étape 4: Écris un message à l'envers sur un morceau de papier. Place le message d'un côté du verre. Peux-tu lire le message ?



Ce qui s'est passé:

La flèche pointe dans la direction opposée de ce que tu avais dessiné! C'est à cause de ce que l'on appelle la réfraction. La réfraction signifie qu'un rayon lumineux dévie de sa trajectoire (change un peu de direction). Lorsque la lumière passe de l'air à l'eau et sort, elle dévie de la ligne droite (crée un angle). On a l'impression qu'elle se plie. Les différents rayons de lumière qui viennent de l'extérieur du verre finissent par se croiser à l'intérieur du verre et c'est pour cette raison que l'image s'inverse comme dans un miroir.

Encore plus d'expériences:

C'est maintenant le temps de jouer avec la lumière! Change la distance entre la flèche et le verre. Est-ce qu'il y a une différence dans ce que tu vois? Tente maintenant la même expérience avec des objets en verre de différentes formes (vase, coupe à vin, bocal à poisson). N'oublie pas de demander à un adulte!

